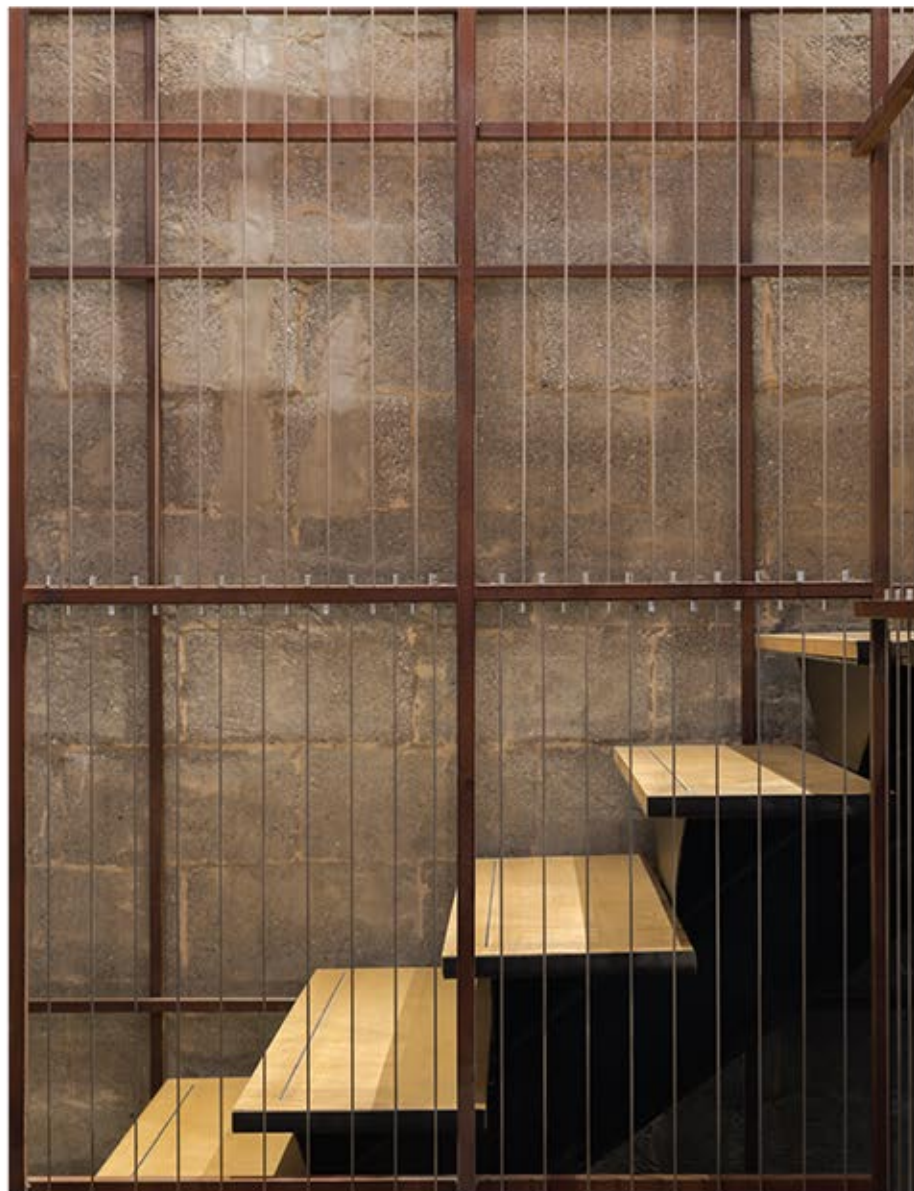
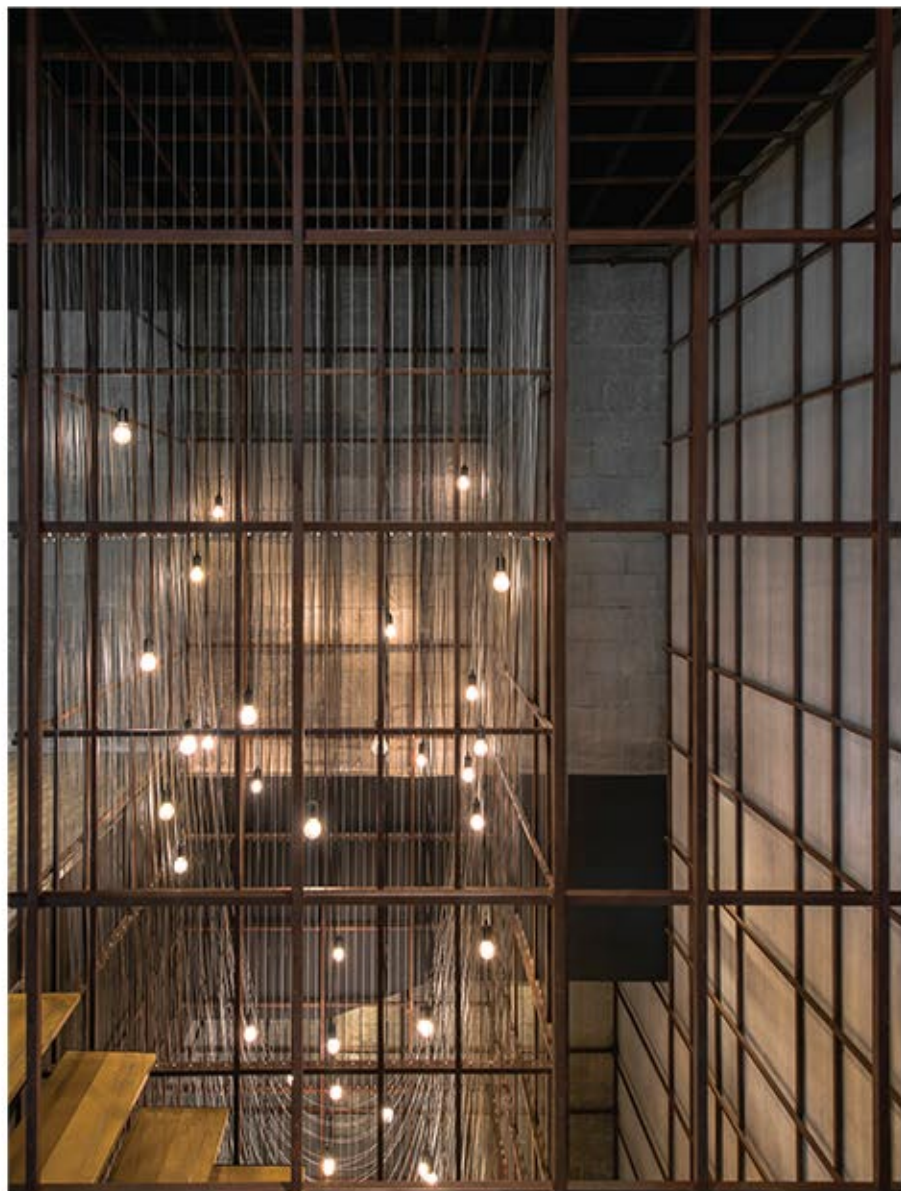
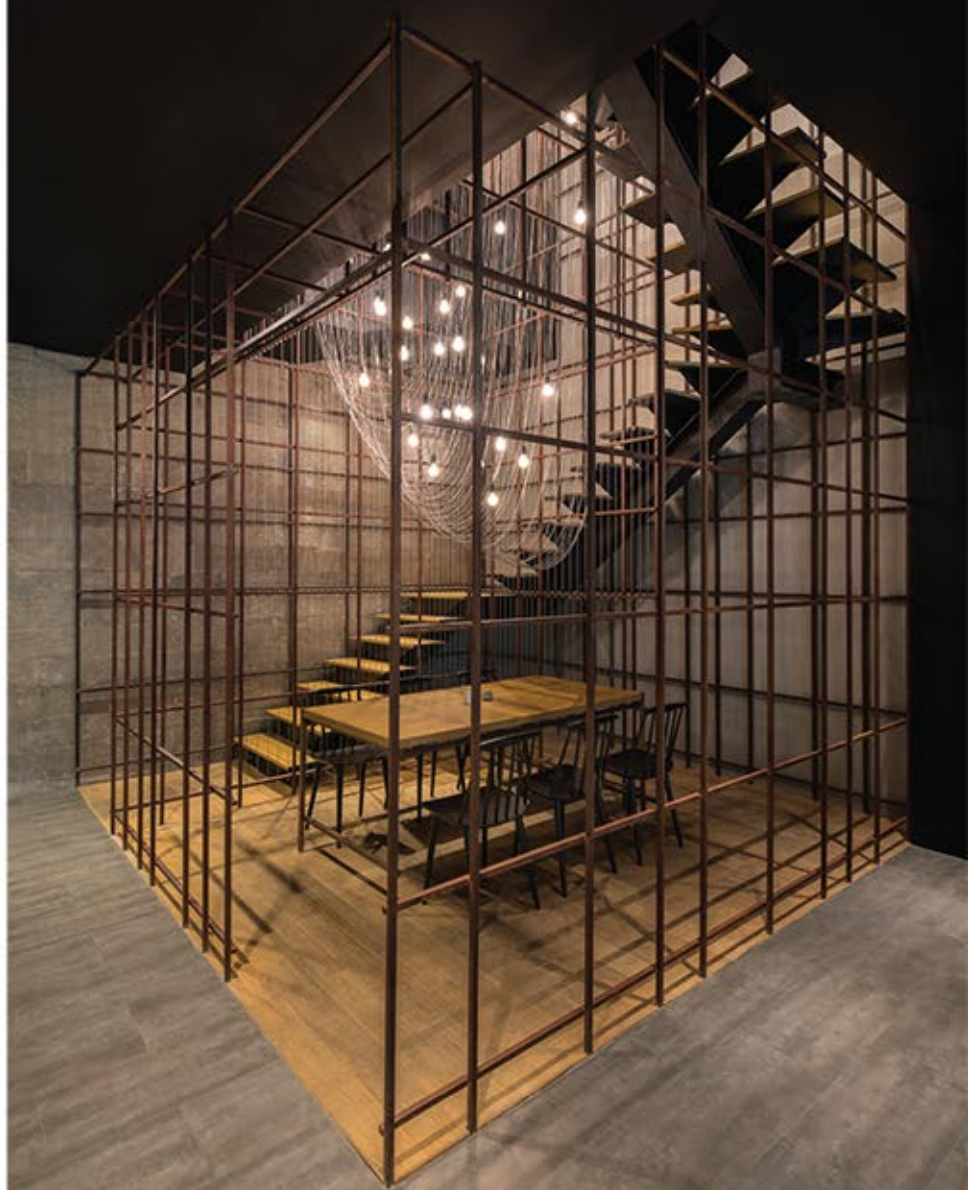
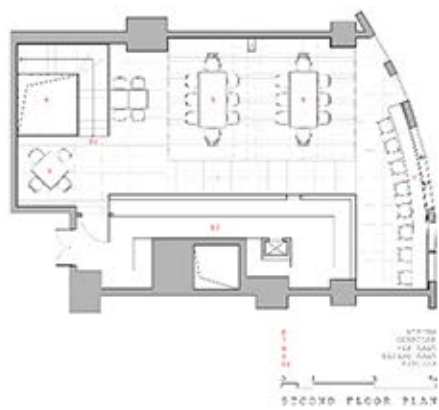
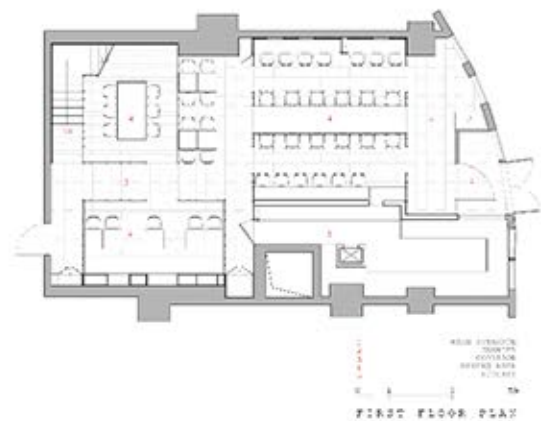


Noodle Diner Sanlitun SOHO

Longtiao Road Restaurant, לונה  
Lekstudio (lekstudiodesign.com) עיצוב  
Christina Luk עיצוב  
Sanlitun SOHO, Beijing, China פרויקט  
שטח 200 מ"ר  
זמן עיצוב דצמבר 2015 - קיץ 2016  
נמר מיידי חרץ 2016  
סיקס סטיאט האן  
דירק וויבלר







**Christina Luk**

נולדה וגדלה בהונג קונג. בוגרת תואר ראשון באדריכלות באוניברסיטת טורונטו, עבדה בטורונטו לפני שעברה לשוואי, סין, בשנת 2007. 10 - השנים האחרונות, עובדת במריוטיים גדולים באדריכלות ומנהלת מריוט, במסגרת רחב של מריוטיים הוללים. תכנן ערדו, שימור מורשת, שימוש מעורב, מוסד, עיצוב פנים, המשרד שלה נוסד בשנת 2011

סטודיו Lukstudio יצר חוויה רב שכבתית במסעדת הדגל לאיטריית Longxiaobao בבייג'ינג, שבה מיוצג אוכל מעוצבות על ידי מסגרות חוטי פלדה מרובות, המדמות איטריות.

המסע מהתיל בכניסה, שם שני חלונות ממסגרים את המטבח וחלל האוכל. אחר כך עוברים את הדלת הראשית העשויה פלדה חלודה מעוטרת בנחושת. בחלל קיר בטון חשוף, מסגרת ממתכת חלודה, שולחנות עץ וספסלים בעיטורים סיניים; שנדליר אטריות מתכת תלויה מהתקרה, מקרוני של חוטי פלדה, יוצרים מסך שקוף.