

2022.04  
(下半月)

# IAC

# 中国建筑

## Interior 装饰装修 Architecture of China

主管/主办：中国建筑装饰协会

2022年4月（下半月）总第236期 邮发代号：82-698

定价：¥60

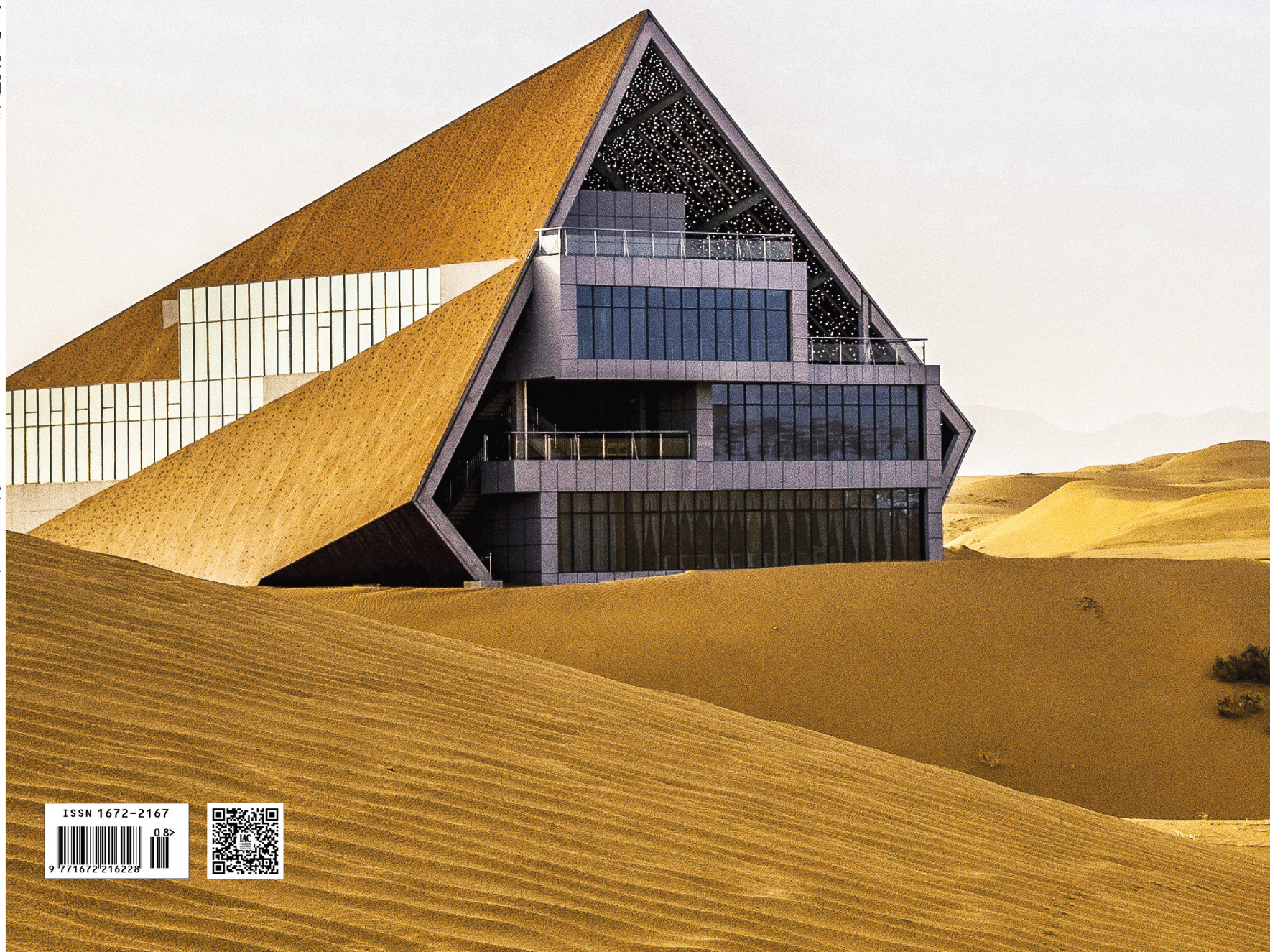
感知和把握自然生长的力量

轨道工地党旗扬 轨交建设“加速度”

封面项目：中卫大漠星河营地接待中心

中国  
建筑  
装饰  
装修

总第236期



ISSN 1672-2167



9 771672 216228





# 叠层历险记

## —— 尼康上海直营店

责任编辑：符媛

LUKSTUDIO 麓工作室 LUKSTUDIO 麓工作室

陆颖芝女士于 2012 年在上海创立，是一支国际化的空间设计团队。团队成员拥有不同的文化与专业背景，因为挑战环境现状的共同愿望而相聚，旨在为每个空间提供有意义的设计解决方案。

坚信“万物皆可改变”的理念，积极突破景观、建筑、室内及产品设计的界限。在设计完成一系列商业、文旅、办公及住宅空间后，积累了丰富的项目经验，在打造复合型空间方面拥有强大的实力。

设计法则注重创造以人为本的体验，通过最大限度地挖掘场地潜力，把控商业与艺术的微妙平衡，运用材质与光线完善细节等方式，以最小的干预实现最好的空间效果。



陆颖芝

创办人及设计总监。生长于香港，2002 年于加拿大多伦多大学获取建筑学士学位，积累了五年工作经验并获得加拿大安大略省注册建筑师执照后，在 2007 年被当时公司委派到中国上海工作。

自立门户前的十年间，她在大型、中型项目中担任设计师和项目经理岗位，所参与过的项目类型包括：城市规划、历史建筑修复、多功能建筑群、办公楼建筑、博物馆展览、酒店餐饮室内设计等等。她擅长梳理不同客户的需求，带领协调设计和施工团队，创造并实现项目。她热爱大自然，对场地有着敏锐的洞察力，希望籍着简约的设计手法，让人在空间中感受纯粹的快乐。

项目地址：上海市黄浦区淮海中路 372 号

室内面积：270 m<sup>2</sup>

室内设计：LUKSTUDIO 麓工作室

设计总监：陆颖芝

设计团队：吴冬、汪天使、吴敬仪、李曼

设计内容：室内、展示道具、家具、照明及标识设计

主要材料：金属网、木皮板、白色乳胶漆、夯土漆

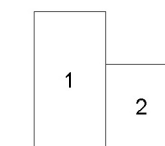
设计时间：2020.10~2020.12

施工时间：2021.07~2021.10

施工单位：上海锦伟建筑装饰工程有限公司

道具、家具、标识：江苏湛森道具有限公司

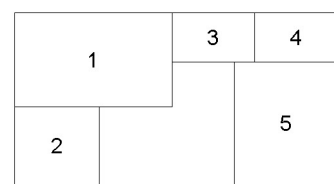
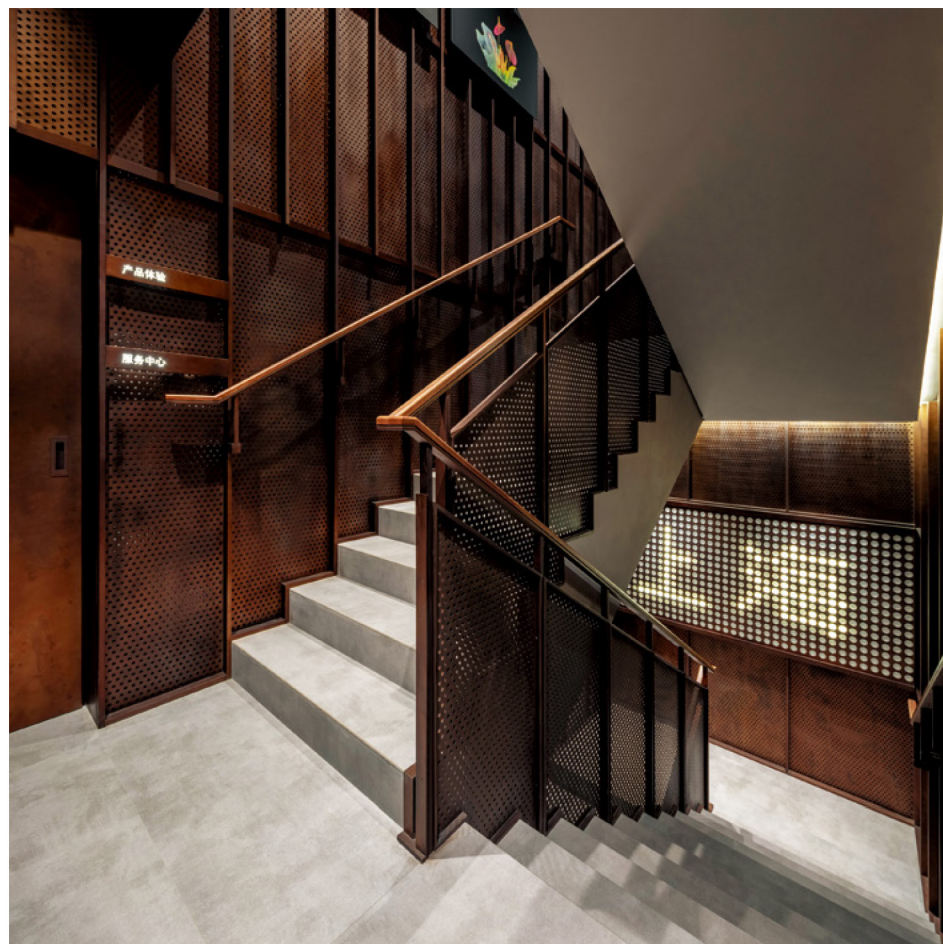
摄影：Wen Studio



1 二楼展区用暖色调及有机纹理平衡未来主义风格的家具  
2 一层平面图







- 1 外观夜景
- 2 深色做旧铜色穿孔板墙突显工业气息
- 3 弧形轨道上安装有可移动的展台
- 4 精致的“器材”与粗犷的“景观”形成鲜明对比
- 5 阳光激活了自然氛围



尼康成立于1917年，一百多年来一直致力于专业影像设备的研发。其相机产品帮助人类将视野拓展到全球各个角落乃至太空。然而进入21世纪后，相机行业因为数字化革命和便携式相机的崛起而迎来一波新的浪潮。2020年，品牌以“支持创造”为新理念，面向中国市场的年轻用户推出一系列革命性产品，并委托芝作室为其打造首家中国直营店。

店铺位于淮海路一座石库门建筑的转角，面向年轻人聚集的潮流街区。传统相机店通常被设计为画廊或实验室，容易让顾客望而却步。芝作室本次则要打造一个相对友好而迷人的环境，吸引顾客前来重拾探索欲。

店铺为三层扇形空间，整体零售体验据此量身定制，从下至上分别展现尼康的品牌、产品及社群。三个楼层皆用夯土漆墙面来模拟层层易色的丹霞地貌，营造统一的自然氛围。每个楼层又因为空间属性不同，设计有特征各异的场景。

#### 光圈——旋转对焦的场景体验

一层为品牌展示区，夯土漆背景与不锈钢展具的搭配灵感源自野外拍摄的体验，精致的器材与粗犷的景观在同一时空相遇。

穿孔不锈钢天花层层递进，仿佛由光圈与旋转环组合而成。旋转环之间有通电轨道，让不锈钢展台可以随之自由移动，并为展台供电。展台搭配上环绕四周的网格展架，构成了一套灵活多样的展示系统。

#### 镜头——转换角度，无限可能

二楼是零售及试用区，展架上陈列着琳琅满目的产品，吸引顾客们端起相机进行试拍。镜面不锈钢条打造的天花格外引人注目，在赋予空间未来感的同时延伸视觉。展厅中央矗立着四个圆形展台，表面的槽纹设计灵感源自相机变焦环。

墙面展区用木框架打造，再针对不同展示内容设计相应的道具。产品陈列区由错位的矩形框架组成，并用灯带加以突显。原创周边产品区则







1	3	5
2	4	6

- 1 浅色空间背景更能衬托出黑色的产品
- 2 产品展架的木纹与不锈钢背景反射出朦胧光影,增加空间互动性并与夯土漆墙面形成鲜明对比
- 3 原创周边产品展示区
- 4 展台在自然光线的映照下更显精美与柔和
- 5 小组讨论模式,家具能随着空间功能的变化而灵活组合
- 6 阳光洒入的宁静一刻



用穿孔板与拉丝不锈钢卡件构成,可以变换出不同的组合。

### 星空之下——探险家的乐园

顶层是供用户聚会和学习的活动区。空间顶部原有纵横交错的房梁和管道,让人感觉很压抑。为创造出一个更开放的空间,芝作室将杂乱的天花板刷成“夜空”,再挂上点点小灯,唤起人们露营星空下的回忆。

探险家因地制宜和物尽其用的智慧,在此体现为一系列灵活的家具。场地随着家具组合的变化,可以从课堂切换为影棚。

出于对品牌制造业历史背景的呼应,芝作室用工业味十足的材料来打造连接三个沉浸式场景的楼梯间。楼梯间立面以排列整齐的垂直框架为基础,表面覆盖做旧铜色穿孔板,形成“暗室”,为顾客跨越下一楼层进行新的探索提供过渡空间。入口处墙是由629枚光学镜片组成的“上海”灯光艺术装置,标志着这里是尼康开设一系列中国直营店的起点。

当这个世界日益虚拟化,人们对实体体验的渴望比以往任何时候都更为强烈,本次为相机品牌设计实体店的过程是对创造本身的一种审视,它根植于对大自然的热爱。人们所创造的产品、空间甚至摄影作品,都应该成为人与人,人与自然沟通的桥梁。芝作室通过在城市环境中打造层叠的探险体验空间,呼吁城市居民前往户外探索并分享所见所得。

