

项目地点 中国，广州

竣工时间 2016年

设计单位 芝作室

主设计师 陆颖芝

设计团队 阿尔瓦·布拉斯克斯、区智维、蔡金红、黄珊芸

项目面积 250平方米

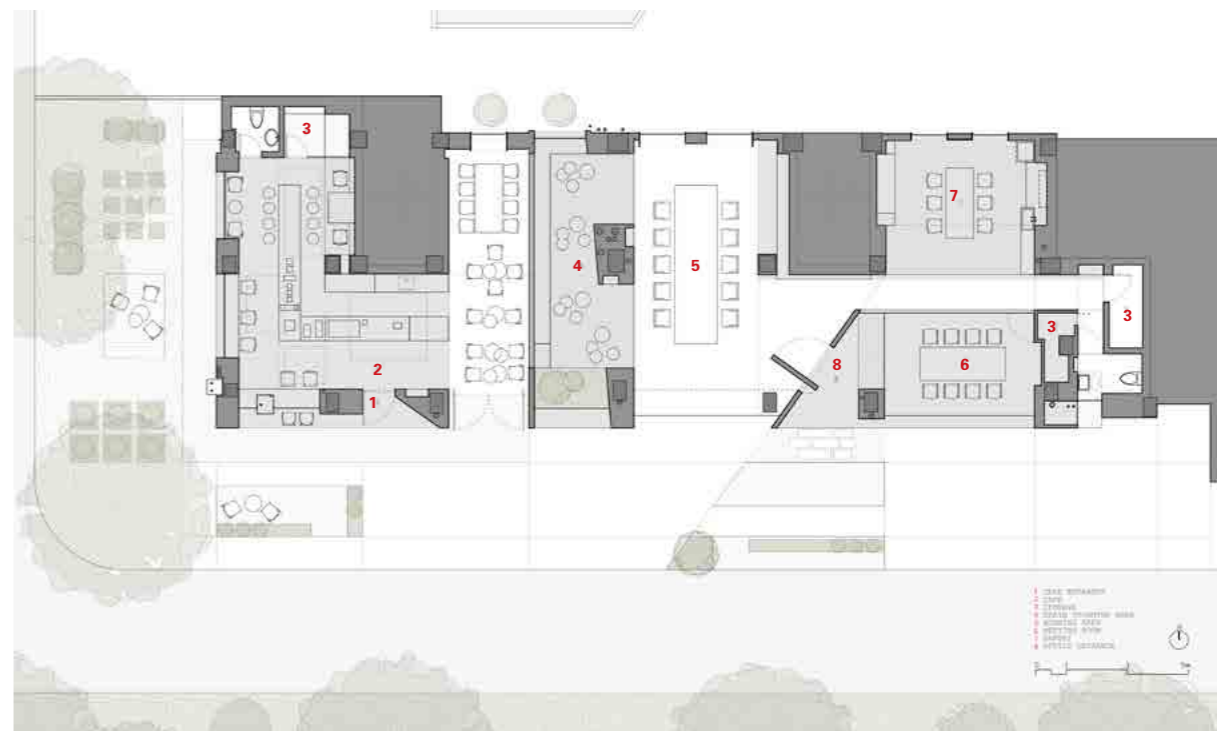
摄影师 迪尔克·温布伦

主要材料 水磨石地板、木材、砖石



平面图

- 1. 入口
- 2. 座位区
- 3. 储藏室
- 4. 冥想室
- 5. 工作区
- 6. 会议室
- 7. 备餐区
- 8. 办公室





设计  
理念

在广州天河区的一个老住宅楼下，芝作室将空置的城市边角改头换面成为 Atelier Peter Fong 咖啡厅——一个工作室与咖啡馆。一系列的白色体块将原本凌乱的场地净化，创造出引人驻足的宁静空间。

通过咖啡文化与联合办公相结合的模式，Atelier Peter Fong 咖啡厅将一个现代概念的社交模式融入寻常邻里中。一个被遗忘的城市边角通过设计成为社交热点，这脱胎换骨的转变诠释了建筑的介入可以如何为城市注入新活力，激活社区再发展。





设计说明

在建筑外部，飘浮的轻盈铝板将白色体块归于其下，又像一条线划出新旧的分界。三个并列的白色盒子由内穿出，构成统一的外立面。而盒子间留出的“之间地带”如同城市街巷的延续，吸引着过路行人。每一个白色盒子都包含着不同功能的咖啡厅、“头脑风暴”区、会议室和休闲区。盒子“之间”以暖灰色调处理，顶部呈现原有结构，与纯白的盒子形成对比。

根据对功能需求和周边环境的细致推敲，工作室在体块里外“雕刻”出不同的开口与凹凸。大的开口将咖啡厅里外贯通，并将窗外绿景框出。在室内，局部挖空的天花板与木饰面壁龛营造出亲近舒适的气氛。同样的手法也应用于办公空间入口，三角形门厅的底部留空而成为一个静谧的禅意山水，它不但是内部办公的景观焦点，也在视觉上将室内外空间连接。材质的运用进一步定义空间。平滑的白色墙壁与水磨石地板占据了主要的公共空间，如同画布捕捉着光与影；半透明墙面在公共咖啡馆与工作场所间造成微妙联系；更私密的区域多选用自然原材，例如“头脑风暴”区的连续木材表面以及休息区中的砖石墙面。





